

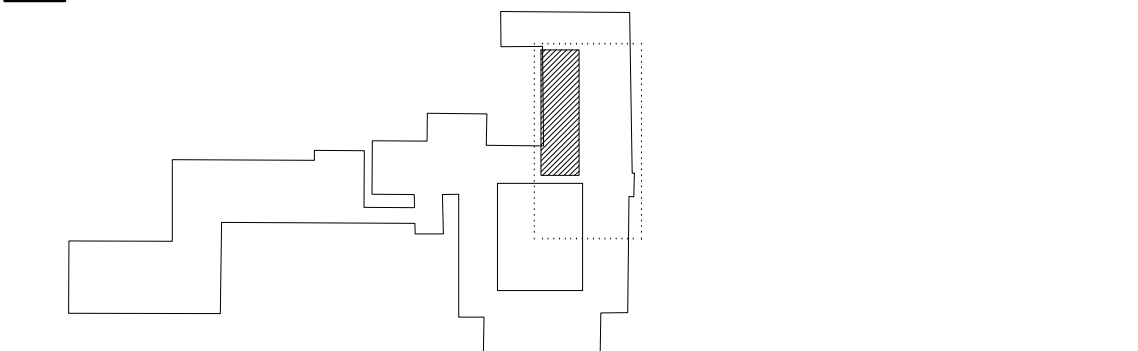
LEGENDA MIESTNOSTÍ 1.NP									
OZNAC.	POPIS MIESTNOSTI	PLOCHA	PODLAHA	STENA		STROP		POZNAMKA	
MIEST.		m2		OM	OBK	OM	OBK		
1.01	CHODBA	10,23	KD	VCO	KO	VCO	-		
1.02	VÝTAH	2,01	-	-	-	-	-		
1.03	PRÍSLUŠENSTVO KUCHYNE	3,23	KD	VCO	KO	VCO	-		
1.04	PRÍSLUŠENSTVO KUCHYNE	35,48	KD	VCO	KO	VCO	-		
1.05	PRÍSLUŠENSTVO KUCHYNE	8,20	KD	VCO	KO	VCO	-		
1.06	PRÍSLUŠENSTVO KUCHYNE	6,83	KD	VCO	KO	VCO	-		
1.07	PRÍSLUŠENSTVO KUCHYNE	4,67	KD	VCO	KO	VCO	-		
1.08	KUCHYŇA	139,87	KD	VCO	KO	VCO	SK		
1.09	PRÍSLUŠENSTVO KUCHYNE	10,53	KD	VCO	KO	VCO	-		
1.10	CHODBA	6,98	KD	VCO	KO	VCO	-		
1.11	WC CHLAPCI	5,17	KD	VCO	KO	VCO	-		
1.12	WC DIEVČATÁ	8,80	KD	VCO	KO	VCO	-		
1.13	SKLAD	2,55	KD	VCO	KO	VCO	-		
1.14	SKLAD	4,11	KD	VCO	KO	VCO	-		
1.15	CHODBA A SKLAD	8,17	KD	VCO	KO	VCO	-		
SPOLU:		256,83							

LEGENDA VÝMER:	
PODLAŽNÁ PLOCHA	256,83 m <sup>2</sup>



LEGENDA PODLÁH:	
KD	KERAMICKÁ DLAŽBA
VCO	VÁPENNO CEMENTOVÁ OMIETKA
KO	KERAMICKÝ OBKLAD
SK	SADROKARTÓNOVÝ PODHĽAD

LEGENDA BÚRACÍCH PRÁC	
1	- VYBÚRANIE MURIVA, PRIEČKY NA CELU VÝŠKU
2	- VYVESENIE DVERNÉHO KRÍDLA A VYBÚRANIE OCEĽOVEJ ZÁRUBNE
3	- VYVESENIE DVERNÉHO KRÍDLA
4	- VYBÚRANIE OCEĽOVEJ MREŽE NA JEJ CELU VÝŠKU 3500mm
5	- VYBÚRANIE KERAMICKÝCH OBKLADOV NA CELU VÝŠKU 2100mm
6	- VYBÚRANIE VRSTVY ČISTEJ PODLAHY PODĽA POPISU V PÔDORYSE VRÁTANE POTERU 50-100mm
7	- ODSTRÁNENIE PÔVODNÝCH ZARIADŮVACÍCH PREDMETOV VRÁTANE VÝTOKOVÝCH VENTILOV ALEBO BATÉRIÍ, PRIPOJOVACIEHO POTRUBIA - KANÁL, TEPLÁ A STUDENÁ VODA
8	- VYBÚRANIE PODLAHOVÝCH VPUSTÍ
9	- DEMONTÁŽ POTRUBIA NA ODVETRANIE DIGESTOROV, VRÁTANE ZABLENDOVANIA OTVOROV V STROPE A VYSRAVENIE KRYTINY FATRAFOL NA STRECHE
10	- VYBÚRANIE DREVENÉHO OKNA, VRÁTANE DREVENÉHO RÁMU OKNA, VNÚTORNÉHO A VONKAJŠIEHO PARAPETU
11	- VYBÚRANIE PÔVODNÉHO SADROKARTÓNOVÉHO KASTLIK POD STROPOM, VRÁTANE ODSTRÁNENIA ROZVODOV PÔVODNEJ VZDUCHOTECHNIKY Z POZINKOVANÉHO PLECHU
12	- ODSTRÁNENIE OBLOŽENIA PÔVODNÝCH CHLADIACICH BOXOV
13	- VYBÚRANIE OTVORU PRE DVERE (ZABEZPEČIŤ OTVOR PREKLADOM - URČÍ STATIK)
14	- VYBÚRANIE OTVORU ŠÍRKY 1100 mm A VÝŠKY 2200 mm, (OTVOR ZABEZPEČIŤ PREKLADOM - URČÍ STATIKU),
15	- STAVEBNÁ PRÍPRAVA PRE OSADENIE DVERÍ CHLADIARNE/MRAZIARNE
16	- ODSTRÁNENIE NAŠČAPNEJ VRSTVY PODLAHY PODĽA POPISU V LEGENDE MIESTNOSTÍ
17	- DEMONTÁŽ VÝTAHOVEJ KABINY, VODÍTKO, REŤAZÍ, KLÁDOK, STROJOVNE, ROZVODNEJ SKRINE, VRÁTANE 2 DVERÍ TRANSPORTA -rok výroby 1969, NOSNOSŤ 350kg S OBSLUHOU
18	- VYBÚRANIE OTVORU DO MURIVA VEĽKOSTI 200x260mm spodná hrana na 3505mm - 3ks
19	- VYBÚRANIE OTVORU DO MURIVA VEĽKOSTI 260x260mm spodná hrana na 3505mm - 3ks
20	- VYBÚRANIE OTVORU DO MURIVA VEĽKOSTI Ø 200mm spodná hrana na 3930mm
21	- VYBÚRANIE OTVORU DO MURIVA VEĽKOSTI Ø 260mm spodná hrana na 3900mm
22	- VYBÚRANIE OTVORU DO MURIVA VEĽKOSTI 200x250mm spodná hrana na 3505mm

LEGENDA MATERIÁLOV	
	- PÔVODNÉ OBVODOVÉ MURIVO A PRIEČKOVÉ MURIVO Z KERAMICKÝCH TVÁRNIC
	- BÚRANÉ OBVODOVÉ MURIVO A RIEČKOVÉ MURIVO Z KERAMICKÝCH TVÁRNIC



POZNÁMKY:	
- stavebné práce realizovať podľa platných STN a technologických predpisov aplikovaných stavebných hmôt a materiálov	
- realizátor je povinný dodržať v maximálnej miere ochranu konštrukcií a povrchov pri demontáži a búracích prácach	
- zabezpečiť bezpečnosť a ochranu pôvodných konštrukcií bezpečnostným podopretím, zakrytím resp. inou vhodnou ochranou	
- pri realizácii stavby vzniká odpad zo stavebných prác - stavebná suť. Tento odpad je je zaradený podľa Katalógu odpadov Vyhlášky č.284/2001 a jej zmeny č.409/2002 Ministerstva životného prostredia Slovenskej republiky z 11. júna 2001	
- musí byť zabezpečený odvoz a uskladnenie odpadu	
- dbať na dodržanie bezpečnosti pri búracích prácach!	
- pri akejkoľvek nepredpísanej úprave sa riadiť usmerneniami zodpovedného projektanta, alebo investora	
- zabezpečiť BOŽP na stavenisku	

AUTOR		VYPRACOVAL	ZODP.PROJEKTANT		
Ing. arch. Peter Marcinko		Ing. Marek Gmitro	Ing. Marek Gmitro		
		Ing. Matúš Polušný			
INVESTOR: Mladost n.o., Pod Kalváriou č.36, 080 01 Prešov					
NÁZOV A MIESTO STAVBY:				FORMÁT	6x4
Prestavba a modernizácia Súkromnej SOŠ hotelierstva a gastronómie Mladost Pod Kalváriou č.36, 080 01 Prešov, parc.č.:7256/2				DÁTUM	Apríl 2019
OBJEKT – ČASŤ:		ASR		STUPEŇ	DRS
		PRIESTORY KUCHYNE EXISTUJÚCI STAV A BÚRACIE PRÁCE		MIERKA	1:50
OBSAH VÝKRESU:				VÝKRES Č.:	PARÉ Č.:
PÔDORYS 1.NP				5	
PODĽA ZÁKONA O AUTORSKÝCH PRÁVACH JE BEZ SÚHLASU AUTORA ZAKÁZANÉ AKÉKOLIEK ŠÍRENIE, ALEBO KOPIROVANIE TETOJ PROJEKTOVEJ DOKUMENTÁCIE. INVESTOR NADOBÚDVA VLASTNÍCKE PRÁVO K TOVARU AŽ PO ÚPLNOM ZAPLATENÍ CENY ZA TÚTO PROJEKTOVÚ DOKUMENTÁCIU. INVESTOR NESMIE AŽ DO ÚPLNÉHO ZAPLATENIA KÚPNEJ CENY ZA TÚTO PROJEKTOVÚ DOKUMENTÁCIU AKOĽKOLIEK POUŽIŤ.					